



Grains de Bâisseurs

Construire en terre, de la matière à l'architecture

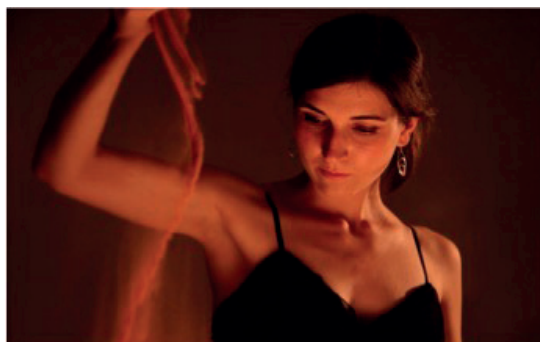
Et si vous portiez un autre regard sur les châteaux de sable ?

Dans le cadre de l'exposition **Grains de Bâisseurs**, l'Espace des Sciences Pierre-Gilles de Gennes vous propose une journée spéciale pour redécouvrir les sables et la matière en grains, **mercredi 18 février**.

Un spectacle familial

Des rêves dans le sable

Mercredi 18 février à 19h15



A l'occasion de cette journée spéciale, nous accueillerons l'artiste Lorène Bihorel, de la compagnie Sable d'Avril, et son spectacle étonnant de dessin sur sable. Sur sa table lumineuse, les dessins naissent en quelques secondes et se transforment sous les yeux des spectateurs. Un univers de contes envoûtants, poétiques et éphémères. Le spectacle sera précédé d'une présentation des recherches de l'ESPCI sur les grains et d'une visite de l'exposition **Grains de Bâisseurs**. Une façon de mettre en dialogue la maîtrise de la matière en grains dans les labos et dans le spectacle vivant.

Une journée pour comprendre la science et les recherches en cours

Programme du mercredi 18 février

15h30 : Animation scientifique « La physique du sablier »

18h00 : Présentation officielle de l'exposition **Grains de Bâisseurs**, en présence de Jean-François Joanny, Claudie Haigueré, Marie-Christine Lemardeley, Etienne Guyon, Philippe Claudin et d'autres chercheurs de l'ESPCI ParisTech et du Palais de la Découverte

18h30 : Visite de l'exposition **Grains de Bâisseurs** et présentation des recherches de l'ESPCI

19h15 : Spectacle de dessin sur sable

20h : Rencontre entre l'artiste Lorène Bihorel et les chercheurs autour de la maîtrise du sable.



CONTACT PRESSE

Pauline du Chatelle - communication-espogg@espci.fr

Espace des Sciences Pierre-Gilles de Gennes - ESPCI ParisTech
10 rue Vauquelin 75 005 Paris

Grains de Bâisseurs

Construire en terre, de la matière à l'architecture
Et si vous portiez un autre regard sur les châteaux de sable ?

Une expo entre science, art et architecture

Du mardi au samedi, de 14h à 17h.
Jusqu'au 14 mars 2015 . Entrée libre.

Comment un tas de terre crue peut se transformer en un mur solide, esthétique et stable ? A la frontière entre liquide et solide, **Grains de Bâisseurs** propose de découvrir les propriétés physico-chimiques des grains qui permettent ce prodige architectural. Cette exposition offre une approche interactive et ludique et dévoile l'importance de cette matière durable dans nos pratiques quotidiennes. Et si vous portiez un autre regard sur les châteaux de sable ?



Auteurs : Romain Anger, Laetitia Fontaine, Hugo Houben - CRAterre-ENSAG
Coproduction : CRAterre-ENSAG - Galerie Eurêka, CCSTI de Chambéry - La Turbine, CCSTI de Cran Gevrier
En collaboration avec les chercheurs de l'ESPCI ParisTech

Pour aller plus loin :

Exposition « Grains de génie » au Palais de la Découverte : www.palais-decouverte.fr



Des recherches de pointe à la une

Le comportement de la matière granulaire continue à fasciner les chercheurs et reste un domaine de recherche de pointe. A l'ESPCI ParisTech, plusieurs équipes s'y intéressent, par exemple via l'étude du comportement des grains en apesanteur ou encore de la forme des dunes sur Mars. Ainsi, l'exposition et les événements associés offrent une interface d'échange entre le grand public et les chercheurs.



Partenaires

