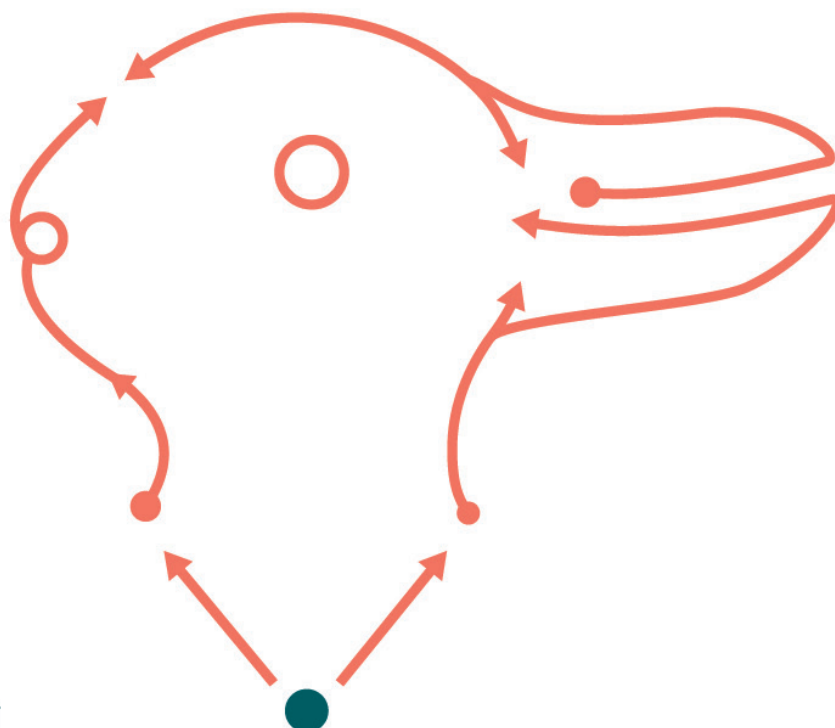




# SOUS INFLUENCES

EXPOSITION — LA SCIENCE DU CHOIX



- LAPIN
- CANARD
- JE NE SUIS PAS UN ROBOT



**ESPACE  
DES SCIENCES  
PIERRE-GILLES  
DE GENNES**

EXPOSITIONS  
ANIMATIONS  
ÉVÈNEMENTS

10 rue Vauquelin  
Paris 5<sup>e</sup>



**OCTOBRE  
2018**  
▼  
**JUIN  
2019**

mardi → samedi  
14h → 17h

programmation:  
[espgg.org](http://espgg.org)

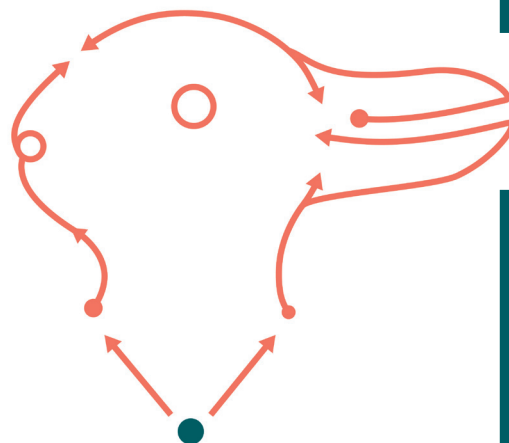
**DOSSIER  
DE PRESSE**

COMMUNIQUÉ DE PRESSE

# SOUS INFLUENCES

## La Science du Choix

Janvier - Juin 2019



Quel trajet sera plus court ? Vanille ou chocolat ? Veux-tu m'épouser ?

Dans un monde assisté par les algorithmes, où nos décisions sont expliquées grâce aux neurosciences et aux sciences sociales, que reste-t-il de la notion de choix ?

La nouvelle exploration de l'Espace des Sciences Pierre-Gilles de Gennes (ESPCI - Université PSL) interroge et critique nos décisions individuelles et collectives.

Au carrefour entre politique, consommation, science, et société, comment les sciences étudient nos prises de décision et influencent nos décisions dans le futur ?

**Inauguration** Jeudi 21 février dès 18h30

**Désinauguration** Jeudi 27 juin dès 18h30

*Événements ouverts à toutes et tous.*

## Informations pratiques

ESPGG-ESPCI Paris, 10 rue Vauquelin, 75005 Paris

Entrée libre

Ouverture : du mardi au samedi, de 14h à 17h

[www.espgg.org](http://www.espgg.org) • [facebook.com/espgg](https://facebook.com/espgg) • [twitter: @ESPGG](https://twitter.com/ESPGG)

 7 Censier-Daubenton  B Luxembourg  21-27 Berthollet-Vauquelin

## Contact presse

Pauline du Chatelle

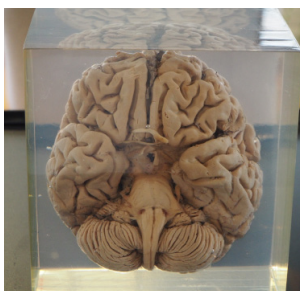
[communication-espgg@espci.fr](mailto:communication-espgg@espci.fr) - 01 40 79 58 13



## UNE EXPOSITION – EXPLORATION

L'exposition se compose de trois zones et classe les influences selon leur origine biologique, sociale ou artificielle.

Sans chercher à être exhaustive, l'exposition explore les différentes thématiques en ayant pour objectif d'éveiller les curiosités. Elle pose des questions sans forcément y répondre.



### Biologie de la prise de décision



La raison, le coeur, les tripes, comment notre corps influence nos décisions ? Pour le savoir, l'exposition explore les différentes zones du cerveau et leurs échanges, discute l'impact des phéromones et des hormones sur nos choix et s'interroge sur le rôle de notre deuxième cerveau intestinal.

## Je choisis donc je suis



Nos choix conditionnent notre place dans la société... et inversement ! Des normes sociales aux illusions cognitives, de l'individuel au collectif, comment la science étudie la dimension sociétale de nos prises de décisions ? L'exposition présente les influences sociales de nos choix à travers des mises en situation et propose de participer à une étude d'économie comportementale grâce à un dispositif de science citoyenne élaboré en collaboration avec un chercheur de l'ENS.



## Recommandé pour vous



Que ce soit pour faciliter le quotidien ou accompagner la prise de décision stratégique, l'informatique est mise au service de nos choix. L'arrivée d'algorithmes complexes s'accompagne d'un changement de pratique et de nouveaux enjeux en termes de responsabilité, de propriété intellectuelle ou encore d'inégalité.

Grâce à des exemples concrets comme la plateforme Parcoursup, l'application de rencontre OkCupid ou encore la voiture autonome, l'exposition explore la notion d'algorithmes et la place de ces outils numériques dans la société actuelle et future.





## UN PARCOURS DE VISITE CONSACRÉ À LA NOTION DE CHOIX

Sous Influences : La Science du Choix propose une exploration de la notion de choix. Pour y parvenir, la muséographie de l'exposition place la prise de décision au coeur de l'expérience de visite.

Ainsi, dès son arrivée et tout au long de sa déambulation, le public est invité à prendre position, trancher ou encore voter en fonction des thématiques exposées.

La visite interactive de l'exposition incite alors à une prise de position face aux différents enjeux de société qu'elle souligne.

L'implication des visiteur.euses est renforcée par la présence au sein de l'exposition d'un module de science participative où chacun.e peut apporter sa contribution à une recherche en économie comportementale menée par un chercheur de PSL.

## UN CALENDRIER DE CONCEPTION OUVERT

De mars à décembre 2018, l'exposition est en incubation ouverte. Chaque étape de sa conception est exposée. Les événements participent à l'élaboration du contenu de l'exposition et permet le test de certains dispositifs de médiation.

À partir de janvier 2019, l'exposition est ouverte au public avec une scénographie et une muséographie achevées. Pendant tout le semestre, sa programmation va enrichir son contenu et compléter l'exploration par de nouvelles thématiques abordées.



## UNE PROGRAMMATION CENTRÉE SUR LA PARTICIPATION DES VISITEUR.EUSES

L'exposition est complétée par une programmation événementielle qui vient enrichir le contenu de l'exposition. Plutôt acteur que spectateur, le public est invité à prendre part aux débats, entrer dans la discussion et s'impliquer dans les différents événements proposés.

# PROGRAMME DES ÉVÉNEMENTS

## 2018

### MARS

- ☒ **Mardi 13** - Conférence - Prise de décision, prise de risque

### MAI

- ☒ **Mardi 28** - Atelier : les biais cognitifs et la lecture  
(dans le cadre du Festival Quartier du livre)

### JUIN

- ☒ **Lundi 28** - Conférence interactive - Cerveau et créativité

### NOVEMBRE

- ☒ **Mardi 13** - Apéro-Débat - Femmes & Science, une histoire de choix ?

### DÉCEMBRE

- ☒ **Mardi 11** - Activité - Chain reaction sur le thème du choix
- ☒ **Lundi 17** - Conférence débat - Neuromarketing, sémiotique et consommation

## 2019

### JANVIER

- ☒ **Mardi 15** - World Café - Ethique et pratiques de science
- ☒ **Jeudi 17** - Soirée - DATA en fête
- ☒ **Mardi 22** - Conférence Réaction - Médecine, Algorithme et Responsabilité

## FÉVRIER

- ☒ **Jeudi 7** - Tribunal de mauvaise foi - Les voitures autonomes
- ☒ **Jeudi 14** - World Café - Amour, Science et Choix : l'amour face aux influences biologiques, sociales et algorithmiques
- ☒ **Jeudi 21** - Soirée - Inauguration  
Concours de mauvaise foi, déroulé de la soirée tiré aux dés, animation inédite d'économie expérimentale... Une inauguration de choix !

## MARS

- ☒ **Vendredi 1** - Atelier - Co-construction d'un jeu de plateau sur le choix
- ☒ **Lundi 11** - Semaine du Cerveau - Débat mouvant - Le libre arbitre existe-t-il ?
- ☒ **Jeudi 14** - Journée professionnelle ESTIM école de la médiation scientifique  
La place de l'expert dans la médiation scientifique (technocratie vs démocratie)
- ☒ **Mardi 19** - Apéro-Débat - Thématique libre choisie par les élèves de l'ESPCI Paris-PSL
- ☒ **Lundi 25** - Conférence-Débat - Géopolitique du choix : LE BREXIT

## AVRIL

- ☒ **Jeudi 4** - Tribunal de mauvaise foi - La domination du monde par l'IA est pour demain (?)
- ☒ **Samedi 6** - Atelier - Algorithmes et Jeu de Go
- ☒ **Mardi 16** - Conférence dont vous êtes le héros ou l'héroïne - Le choix en économie expérimentale

## MAI

- ☒ **Jeudi 9** - Soirée Brexit - Moins de trois semaines avant les élections européennes, parlons scrutins et science des élections
- ☒ **Mardi 14** - Conférence - Le choix en physique quantique
- ☒ **Jeudi 23** - Soirée - RGPD - Réseaux sociaux, applications, conditions générales d'utilisations : réunissons-nous pour découvrir les petites lignes de nos contrats et des contrôler les données que nous partageons.

## JUIN

- ☒ **Mardi 4** - Table Ronde - Le choix face au risque - comment prendre une décision quand on est assureur, juge ou encore chirurgienne ?
- ☒ **Jeudi 27** - Soirée - Désinauguration - Quel est le futur du Choix ?



## LES ANIMATIONS AUTOUR DE L'EXPO

Pendant toute la durée de l'exposition, les scolaires et les familles pourront se retrouver autour d'animations scientifiques sur la thématique du choix.

**Grand public** : le mercredi à 15h30 et le samedi à 14h.

**Groupes scolaires** : du mardi au vendredi, sur réservation.

### Expérimenter

Découvrez la science à travers des expériences étonnantes.

#### Économie expérimentale

L'économie, c'est aussi une science dans laquelle on peut faire des expériences !

Mais alors, à quoi ça ressemble une expérience d'économie ?

Et puis... à quoi ça sert ?

Durée : 1h30



#### Rien dans le cube ?

Un cube vide... Mais cela veut-il dire qu'il n'y a rien dedans ?

Proposez... Et prouvez par l'expérience que vous avez raison !

Au cœur de la démarche scientifique, cet atelier participatif se construit au fil des propositions et des choix qui émergent du groupe.

Durée : 1h ou 1h30

### Discuter et débattre

Échangez autour d'une thématique scientifique.

#### Au-delà des étoiles

La Terre n'en a plus pour longtemps : notre seul espoir de survie est de coloniser une autre planète.

Oui, mais... Comment on s'organise ? Cette situation fictive permet d'aborder de manière ludique et interactive des problèmes et des tabous qui sont ceux de notre planète réelle, rétrécie par la mondialisation, la surpopulation, les changements climatiques et l'épuisement des ressources naturelles.

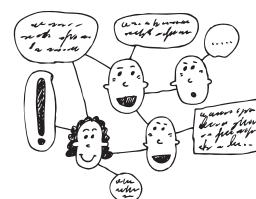
Durée : 1h30

#### Recréer la vie

Frankenstein, Pinocchio, Jurassic Park... Peut-on recréer la vie ?

Cette question technique en appelle d'autres, tout aussi épineuses, d'ordres éthiques, religieuses, juridiques et de société.

Durée : 1h30



## GÉNÉRIQUE DE L'EXPOSITION



L'exposition **SOUS INFLUENCES, LA SCIENCE DU CHOIX** a été conçue et réalisée par **L'Espace des Sciences Pierre-Gilles de Gennes de l'ESPCI Paris - PSL**.

Un projet de l'association **TRACES**.



**GRAPHISME** Alexis Klein – [www.alexis-klein.com](http://www.alexis-klein.com)

**SCÉNOGRAPHIE** Clotilde Delescluse – [www.clottte.com](http://www.clottte.com)



L'ESPGG remercie l'implication des chercheur.es et des artistes :

- ▶ **Sacha Bourgeois Gironde**  
Économie et Sciences cognitives,  
Université Paris 2, ENS
- ▶ **Sophie Dubuisson-Quellier**  
Sociologie, Centre de sociologie des organisations,  
CNRS-Sciences Po
- ▶ **Mathieu Merlet Briand**  
Art & Technologie, diplômé de l'ENSAD
- ▶ **Jean-Pierre Nadal**  
Mathématiques appliquées aux Sociales,  
LPS ENS-CAMS EHESS
- ▶ **Jérémie Naudé**  
Laboratoire de Neurosciences Paris Seine,  
UPMC Sorbonne Université
- ▶ **Etienne Noguez**  
Sociologie, Centre de sociologie des organisations,  
CNRS-Sciences Po

L'ESPGG remercie également :

- ▶ **Le musée Fragonard** de l'École nationale Vétérinaire d'Alfort
- ▶ **Florian Cova** de l'Université de Genève
- ▶ **Armelle Rancillac**, du laboratoire Neuroglial Interactions in Cerebral Physiopathology du Collège de France
- ▶ Les **intervenantes** et les **intervenants** de nos événements
- ▶ Les **généreux·ses donateurs** et **donatrices** d'opercules de jambon

L'Espace des Sciences Pierre-Gilles de Gennes est un lieu ESPCI Paris - PSL géré par l'association TRACES.

## L'ESPCI Paris



L'ESPCI Paris est un endroit unique, au cœur de Paris, où se conjuguent enseignement, recherche et innovation. Elle est reconnue dans le monde entier pour l'excellence de sa Recherche fondamentale et appliquée, génératrice d'innovations pour l'industrie. L'école forme chaque année 90 élèves-ingénieurs, recrutés parmi les meilleurs. Elle dispense une formation originale en physique, chimie et biologie.

C'est une école d'ingénieurs de la Ville de Paris fondée en 1882. Pépinière de l'enseignement français, elle compte 6 Prix Nobel depuis sa création et est l'une des 2 meilleures écoles d'ingénieurs françaises au classement de Shanghai. Elle attire de plus en plus de candidats, et ses ingénieurs et ingénieurs-docteurs constituent un excellent vivier pour dynamiser les départements R&D des grands groupes industriels, ou alimenter la recherche fondamentale académique.

## L'Université PSL



## Paris Sciences & Lettres

Située au cœur de Paris, l'Université PSL offre l'environnement idéal à une culture académique d'excellence, de création et d'innovation : 4500 enseignants chercheurs, 181 laboratoires, 17 000 étudiants, et une dizaine d'incubateurs, fablabs et espaces de co-working pour les étudiants entrepreneurs.

Arts, sciences, ingénierie, sciences humaines et sociales sont au cœur de son ambition intellectuelle et scientifique. Université globale, ancrée dans l'interdisciplinarité, sélective, engagée dans la promotion des talents et l'égalité des chances, PSL crée le monde de demain.

## TRACES



Groupe de réflexion et d'action sur la science, sa communication et son rapport à la société, TRACES réunit des professionnels impliqués dans la recherche, le développement et la diffusion d'idées et d'outils qu'ils croient utiles à l'inspiration d'une juste place de la science et de la technologie dans la société.

TRACES cherche à créer des espaces privilégiés de prise de recul, d'expérimentation et d'innovation dans le domaine de la communication publique de la science. Formation, conseil et médiation sur le terrain s'y enrichissent mutuellement, à travers une perpétuelle réflexion interdisciplinaire à la convergence des sciences humaines et des sciences expérimentales.